

推動保險業 新一代清償能力制度 解碼大公開

1





01

監理百科



02

思危蛻變



03

興革之路



04

希望莊園

01

監理百科





什麼是保險業清償能力？

保險業清償能力是指保險公司履行保險契約責任或償還公司債務的能力。



別擔心，
看圖立刻懂！

這是什麼
意思呢？



圖解履行契約責任的意義



簽訂
契約



損失賠償



積穀

存糧



移轉風險



保險公司

承諾
依約給付



再談清償能力小豬的功能

準備金

積穀

存糧

資本

儲備的準備金是當作
保險公司負債！

給付保險金

經年累月積蓄資本
是口袋深淺的證明！

功能一

維護保戶
權益

功能二

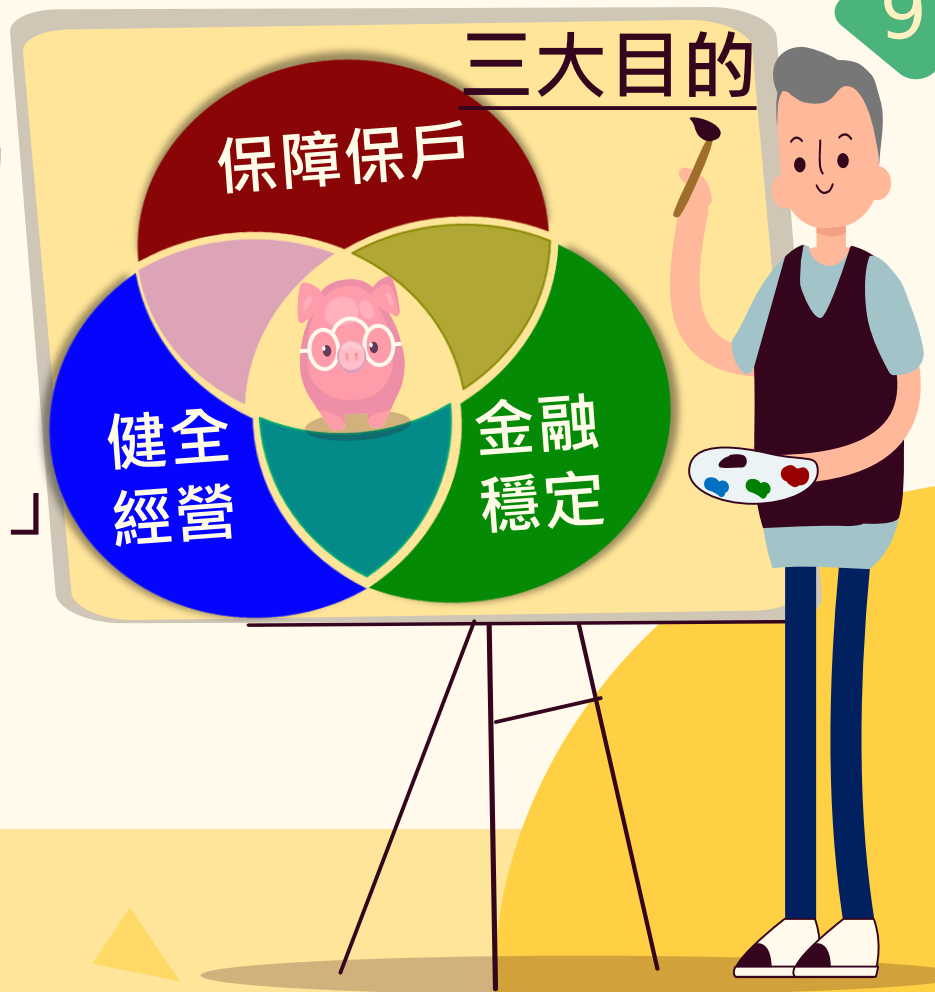
穩健公司
經營





為什麼清償能力很重要？

強化保險業清償能力
一直是我國保險監理
「最主要」「最重要」
的核心!! 因為...

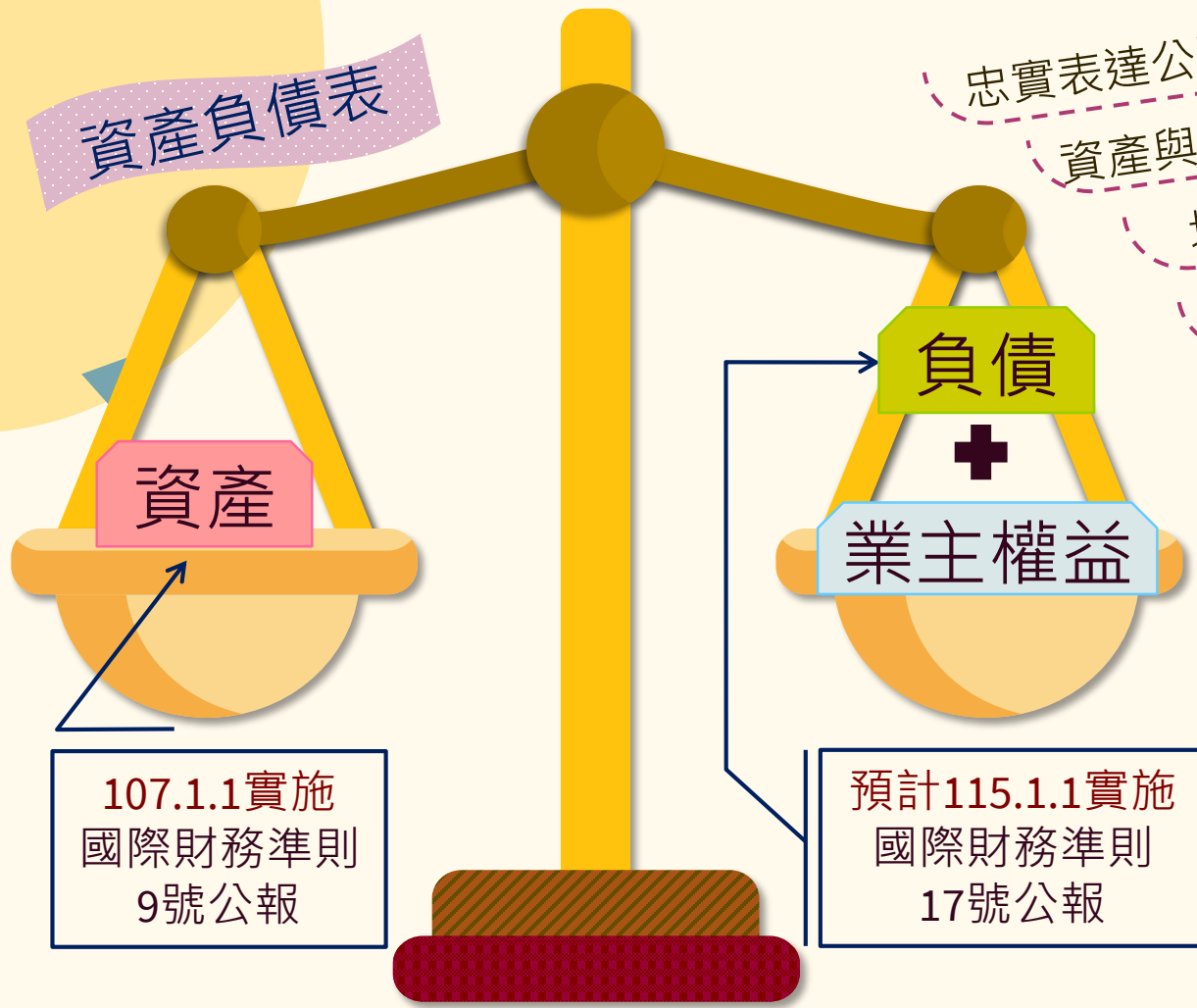


02

思危蛻變



資產負債表



- 忠實表達公司經營績效
- 資產與負債衡量方式一致
- 增加財務報告透明度
- 國際共通語言增加可比較性

財務報告

| | |
|---------------|----------------|
| 資產面 IFRS 9 | 負債面 IFRS 17 |
|---------------|----------------|

公允價值

公允價值

ICS對資產與負債的
衡量方式

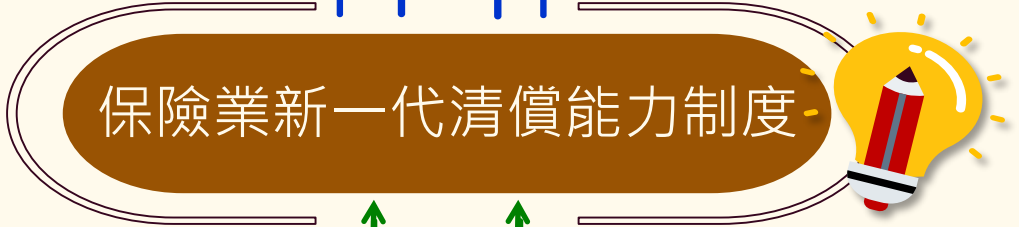
清償能力報告

107.1.1 實施
國際財務準則
9號公報

預計115.1.1 實施
國際財務準則
17號公報



- 穩健公司經營
- 保障保戶權益
- 資產負債風險管理
- 提升國際競爭力



趨同國際制度
合理反映風險



國際會計準則理事會IASB

國際財務準則
17號公報
(IFRS 17)

國際保險監理官協會IAIS

保險資本標準
(ICS)

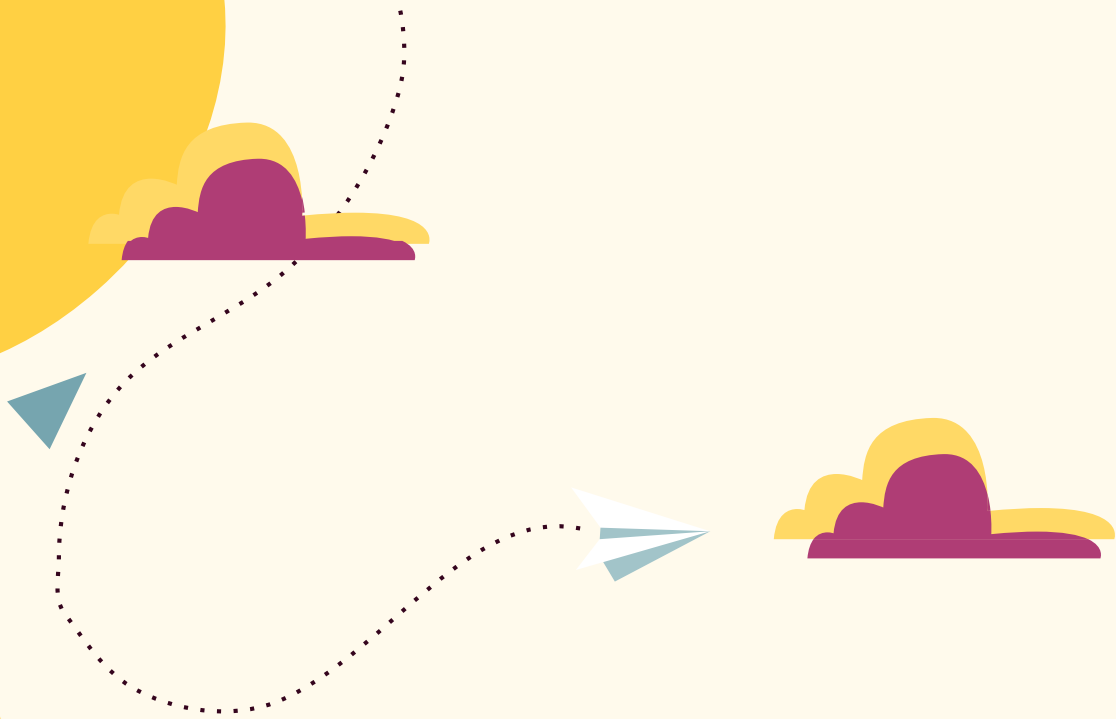
同步進化：
積穀(準備金)+存糧(資本)

清償能力小豬的心事



IT'S TIME TO
CHANGE.





03

興革之路

改革三大重點

16

1 評價方法



新制度

市場價值法

資產、負債採公允價值衡量



現行制度

混合衡量法

1. 股票：半年均價
2. 債券：攤銷後成本
3. 準備金負債：發單時資訊

2 自有資本

資本分層法

依品質區分第一類及第二類資本

資本混合法

並未區分第一類及第二類資本

3 風險資本

壓力情境法

1. 因情境造成的淨值(或負債)變動數
2. 風險範圍涵蓋巨災等

標準係數法

各公司暴險金額
乘以
標準風險係數

強筋三大措施

強健公司體質

增強核心資本

已修正：

- 1.增訂淨值比率納入法定監理指標
- 2.修訂非核心第二類資本合計不得超過自有資本50%

持續檢討：參考國際制度研擬自有資本分層法

反映經營風險

已修正：投資保險業及金控公司之次順位債合計超過投資方淨值10%部分從自有資本扣除

持續檢討：參考國際制度研擬天災風險資本等

持續在地試算

試算不同情境：就我國長年期保單特性及產業現況，請公司試算多情境以評估重大影響因素

適時建議：提供具體數據向IAIS反映適合我國國情之標準

保險業風險資本額制度

保險業新一代清償能力制度



接軌三大階段

循序漸進接軌國際

適度反映我國現況

18

第一階段

第二階段

第三階段

實施

在地試算期：

- ☑ 在地試算評估衝擊
- ☑ 完成各項研究案
- ☑ 研議在地監理規範

平行測試期：

- ☑ 三年平行測試(一年一次)
- ☑ 研擬過渡性計畫
- ☑ 研議在地監理規範
- ☑ 檢討修正監理法規

準備期



115

109

110

111

112

113

114





04

希望莊園

建築物防颱防震度 與安心居住指數

清償能力強度
好比說....



某個夜晚，卡吹吶颱風正肆虐番薯島...



92年以前最低標準
最低資本額制度



92年至114年最低標準
保險業風險資本額制度



115年起最低標準
保險業新一代清償能力制度

草屋



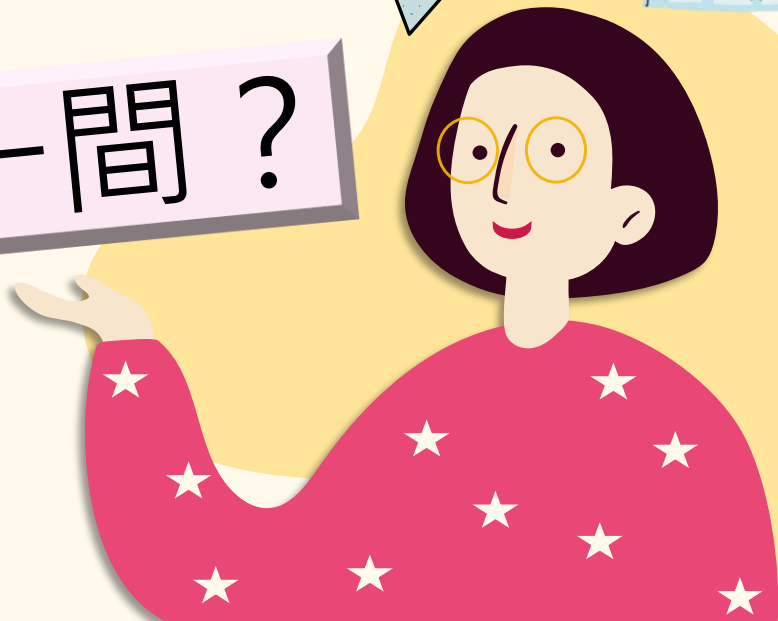
磚屋



SRC
鋼筋鋼骨
大樓



今晚你想選哪一間？





保險公司

吸收社會大眾資金

提供保戶風險管理
服務之專業機構

必備

必備

良好
財務體質

落實
風險管理

公司
穩健經營

保障
保戶權益

有助提升

保險業新一代清償能力制度





Thanks!